



Kedves Játékos Kedvű Útitársunk!

Sétavezető füzetünk segítségével révfülui időutazásra invitálunk.

A feladatok segítségével szeretnénk felhívni a figyelmet azokra a jelekre, melyek a letűnt évszázadok győri lakosainak kódolt üzenetei az utókor számára.

Felidézzük azokat a történelmi eseményeket, melyek a város fejlődését meghatározták, a jelenlegi városképet kialakították, valamint azokat a személyeket, akik saját korukon is túlmutattak.

Jó szórakozást kívánunk!

Azok az Időutazók, akik helyesen töltötték ki sétafüzetünket, jutalomban részesülnek, amennyiben a kitöltött füzetet a Dr. Kovács Pál Könyvtár és Közösségi Tér Kisfaludy Károly Könyvtárának olvasószolgálati pultjánál leadják október 17-ig vagy a megfejtéseket a vetelkedo@gyorikonnyvtar.hu email címre elküldik!



Ajánlott kiindulópont: Dunakapu tér

1, Mit látunk a képeken? A séta útvonalán választ kapsz a kérdésre, írd le a képek alá!



.....
.....

2, Egészítsd ki a szöveget!

A képen látható fából készült „Kecskelábú híd” helyén épült az 1928-ban átadott
..... híd, amely a Belvárost és Révfalut köti össze.



Milyen állat szobra látható a belvárosi hídfőnél?.....

Hány darab?.....

3, Menj át a hídon! Mit tart a jobb karján a híd lábánál álló Nepomuki Szent János, a folyók, hidak, hajósok védőszentje?.....

Írd le a talapzaton levő évszámot!

A közelben állították fel Erzsébet királyné emlékoszlopát. Hol volt eredetileg?

.....

4, Keresd meg a Rónay Jácint utca 2. számú ház építőmestereinek nevét a sarokház homlokzatán!

A Rónay Jácintot ábrázoló csempekép mellett balra, a házszám alatt egy kis fémtábla látható. Írd le a szövegét!

.....

5, Menj át a zebrán a 3-as számú házig! Az első emeletén élt 1932-től a Klein család, melynek tagjait 1944 májusában a szigeti gettóba költöztették, majd június 11-én az első győri transzporttal az auschwitz-birkenau haláltáborba deportálták. Emlékükre 2019. június 11-én botlatóköveket helyeztek el a járdán.

Írd le az áldozatok nevét!.....

6, A túloldalon 1956. augusztus 23-án nyílt meg a városrész híres cukrászdája, ami sörözőként most is működik. Mi a neve?.....



Mire utal az elnevezés? Tippetelj és karikázd be a helyes választ!

a, Lúdláb volt az utca neve.

b, Révfalu gúnyneve Gúnárváros volt.

c, A cukrászdában csak Lúdláb torta szerepelt a sütemények között.

7, Menj át a zebrán a Tulipános iskolához! Révfalu 1905-ben csatlakozott Győr városához. 1908-ban jelölték ki az új iskola helyét, építését a Vallás és Közoktatási Minisztérium finanszírozta. Milyen stílusban épült? Karikázd be a helyes választ!

a, barokk

b, reneszánsz

c, szecessziós

A főépület hány ablaka néz a Damjanich utcára?

8, Haladj tovább egyenesen a Rónay Jácint utcán! A körforgalomnál jobb oldalon egy emlékművet állítottak.

Milyen esemény emlékére?.....

Mit jelképez a dombormű melletti oszlop?.....

Írd le a tetején látható dátumot!

9, Az egyetemnél, a Menedzsment Campus előtti sétányon avatták fel Széchenyi István egészalakos bronzszobrát 2019. szeptember 25-én. Mi hiányzik a képről?



Mi a 3 könyv címe, melyeken a jobb karját tartja?.....

Írd le a padon levő magyar feliratot:

_____ (5.) _____ (1.), (3.) _____, _____ (2.)

Ki a szobor alkotója? A szavak végén levő sorszámnak megfelelő betűkből összerakhatod a szobrászművész vezetéknevét!

o=ó

..... Ferenc

10, Írd le az egyetemi könyvtár közelében álló világbékefa elhelyezésének dátumát az előtte elhelyezett márványtábláról!



11, Keresd meg a képen látható szobrot!



Igaz vagy hamis? Döntsd el az állításokról és írd le a mondatok végére!

a, A győri műszaki képzés jelképe.

b, A sárkányrepülő Ikaroszt ábrázolja.

c, Eredetileg a Városházával szemben állították fel.

Tippeld meg a magasságát a talapzattal együtt!

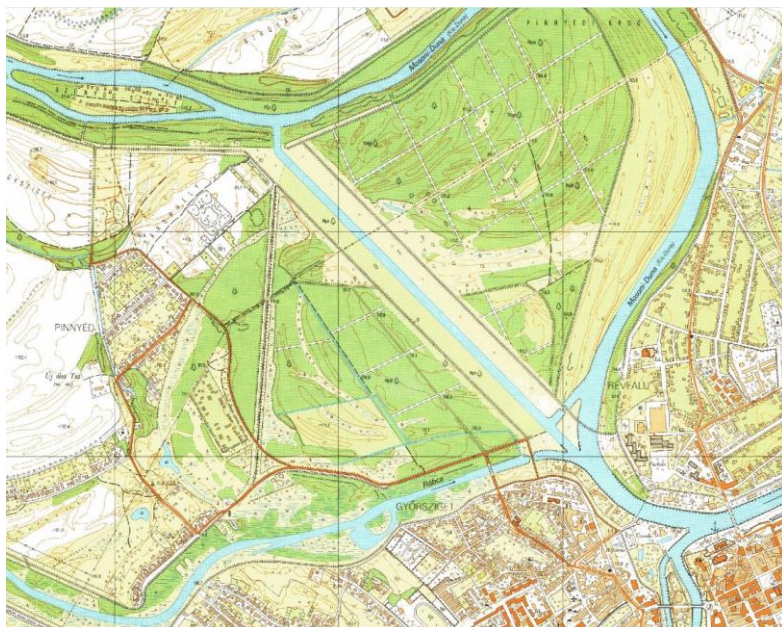
.....



12, Révfallu szomszédságában kerül el Győr tüdeje, melyet folyó holtág vesz körbe.

Hogy hívják a területet?

Melyik folyó holt-ágáról van szó?.....



13, Menj tovább a Jedlik híd lábánál felállított emlékműhöz!

Révfallut Sziget városrészrel összekötő gyalogoshidat 1969. augusztus 16-án adták át. A köznyelvben csak Kis Böske vagy Kis Erzsébet néven emlegették. Miért? Karikázd be a helyes választ!

a, A budapesti Erzsébet híd megmaradt építőanyagából készült.

b, Kis Erzsébet tervezte.

c, Erzsébet keresztnévű diák haladt át rajta először.

A hidat lebontották, utódja a többsávos Jedlik Ányos híd. Ekkor helyezték el a révfallui oldalon az elbontott híd pilonjából és feszítőkábeleiből készült emlékhelyet. Írd le a feliratát!

.....

14, Milyen létesítmény található az egykori Nepomuki Szent János kápolna helyén?

A kápolnát 1776-ban, a dunai hajósok számára alapították. A kápolna 1970-ig, a bontásáig, Révfaluban a Duna-parton, a Szigetbe vezető híd lábánál, a Hédervárra induló országút mentén emelkedett, szemben a plébániatemplommal állott.



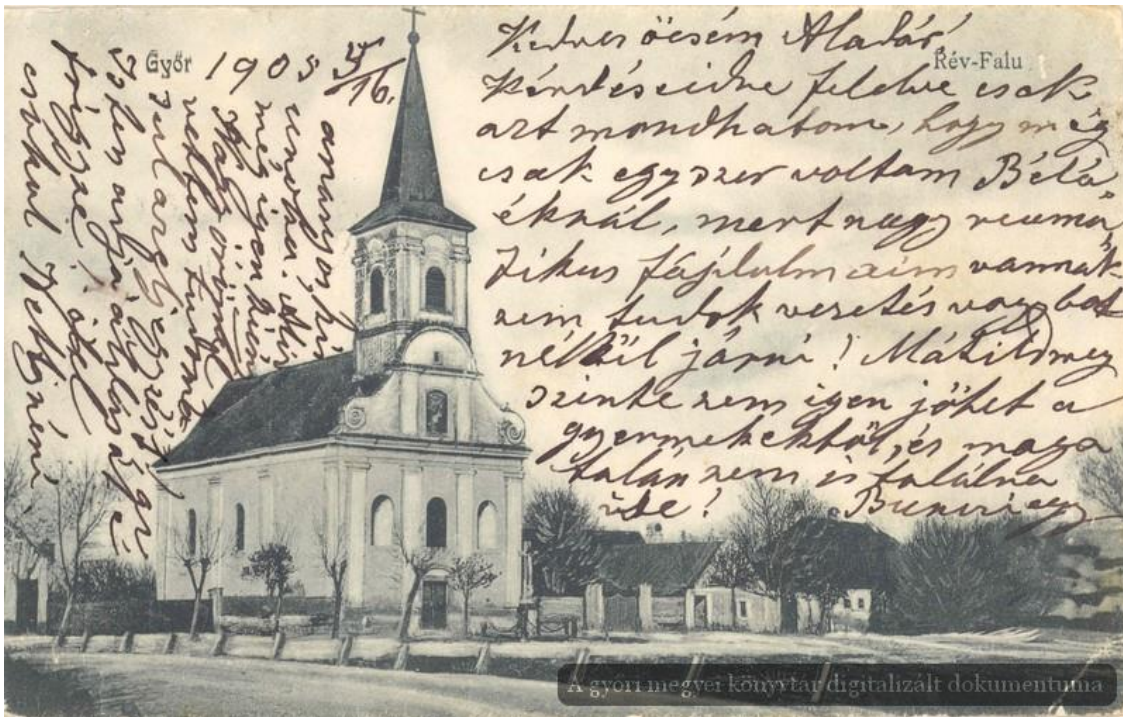
15, Haladj tovább a tér közepén elhelyezett emlékműhöz. A császári és királyi 11. magyar táborigádászászlóalj 1813-tól állt fenn. Kezdetben a Monarchia katonái közösen, 1882-től csak magyar katonák szolgáltak. A felsorolt helységnevek a zászlóalj 1914. augusztus 13-tól 1917. október 25-éig végigküzdött harcterei. Egészítsd ki a talapzatán körben olvasható helyszíneket:

Potoczek * * * Jangrod * Gorlice Sempiechow * Str. Korczyn * *
 Terszadow * * Ditkowce * Asiago * Novaledo * * * Lokvica *
 Ovcja Draga * * Papadopoli * Piave delta

Mi a zászlóalj jelképe, ami az obeliszken is látható?

.....

16, A közelben álló barokk templom az egykori katonai sütőház helyén és annak tégláiból épült a 18. században. Ez volt az egykori falu temploma. Homlokzati tornya a második világháború alatt elpusztult, végleges újjáépítésére 1985-ben került sor.



Egészítsd ki a homlokzaton elhelyezett tábla szövegét:

MŰEMLÉKJELLEGŰ TEMPLOM. ÉPÜLT

17, A templom közelében a Kálóczy téren, az orvosi rendelő bejáratánál emléktábla idézi meg a tér névadójának emlékét.

Mikor élt Kálóczy Mihály?.....

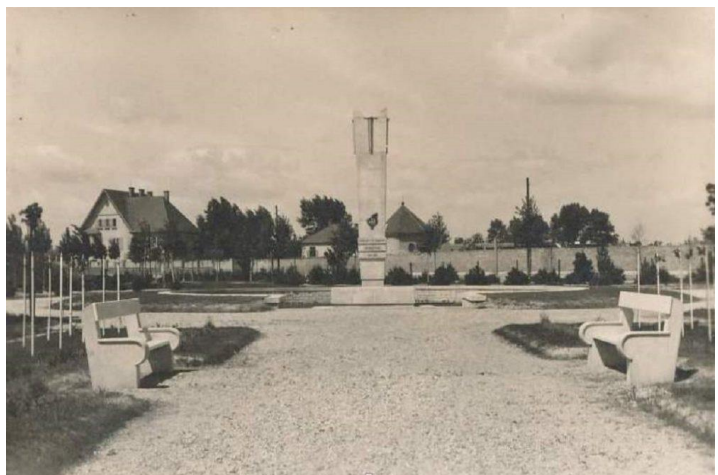
Hogy hívták a feleségét?.....

Milyen céllal épült intézmény 1807-ben a templom mellett?

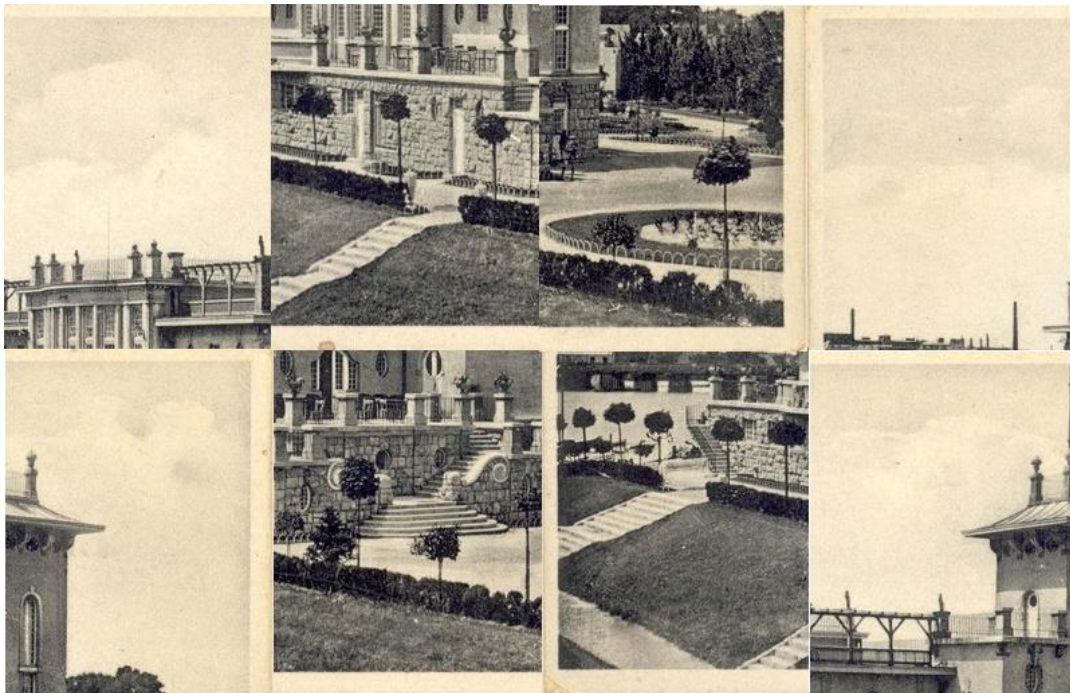
.....

Mikor kapta a tér mai nevét?

.....



18, Melyik Révfalu látképét meghatározó épület látható a képen?



Melyik sportegyesület használja napjainkban az épületet?.....

Melyek az egyesület színei?.....

Gratulálunk! A séta végére értél! Reméljük, jó szórakozás volt!

